

### Eigenschaften DMX512 K-4 LED Funk Wand-Dimmer

- optimiert für die Steuerung von einfarbigen LED Streifen.
- Signalübertragung: 868MHz Funk / K-4 Signal und DMX512 (kabelgebunden)
- Wand-Dimmer bedarf zum Betrieb zusätzlich einen Empfänger
- kompatibel per Funk mit *K-4 LED Funk Empfängern*
- kompatibel per DMX512 Signal mit dem *DMX512 Empfänger*
- Reichweite Funk: ca. 20m
- Der Wand-Dimmer erlaubt es, bis zu 4 Zonen separat anzusteuern oder die gesamte Beleuchtung (alle Zonen) zeitgleich einzustellen.
- Der Dimmer erlaubt es bis zu 3 Szenarios abzuspeichern. Ein Szenario ist die Kombination der Schaltzustände und Helligkeit der einzelnen Zonen.
- Versorgungsspannung: 12 - 24V DC
- Betriebsstrom: 0,2A
- Ausgangssignal: DMX512 u. 868MHz Funk / K-4 Signal
- Maße (in mm): 86 x 86 x 30



### Tastenfunktionen



Powerknopf Ein-/ Ausschalten der Lichtquelle.



Speichertasten Es können 2 Szenarios hinterlegt werden. Ein Szenario ist eine Kombination aus Schaltzustand und Helligkeit aller gekoppelten Zonen. Die Speicherung betrifft alle Zonen. Zum Abspeichern eines Szenarios eine der Tasten lange gedrückt halten. Zum Wiedergeben die Speichertaste kurz drücken.



Skala Mit der Skala können Sie die Helligkeit der jeweiligen Zone einstellen. Über die Skala können Sie sowohl die Helligkeit einer oder mehrerer Zonen gleichzeitig einstellen.

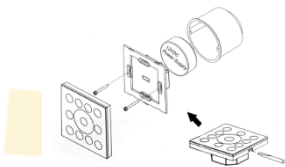


### Zonentasten

Der Dimmer erlaubt es bis zu 4 Zonen separat anzusteuern. Pro Zone ist mindestens ein Empfänger notwendig. Es können auch mehrere Empfänger einer Zone zugeordnet werden. Zum Ansteuern einer bestimmten Zone die jeweilige Zonentaste drücken, anschließend die gewünschten Befehle geben. Wenn Sie mehrere Zonen gleichzeitig ansteuern möchten, drücken zuerst die jeweiligen Zonentasten nacheinander anschließend können Sie die gewünschten Aktionen ausführen.

### Installation/ Anschluss/ Adressierung

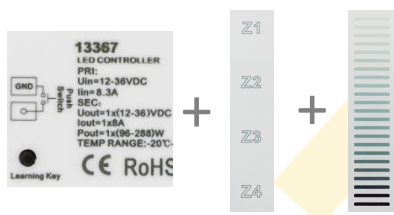
Der Wand-Dimmer kann entweder via Funk oder kabelgebunden via DMX512 Signal die LED Beleuchtung steuern. Der Wand-Dimmer kann in Standard-Unterputzdosen untergebracht werden. Beachten Sie, dass der Wand-Dimmer noch ein Netzteil bedarf. Pro anzusteuernde Zone wird ein (oder mehrere) Empfänger benötigt.



### K-4 Funk

Für eine Übertragung via Funk ist ein *K-4 LED Funk-Empfänger* notwendig. Dieser Empfänger bedarf keines physischen Kontaktes zu dem Wand Dimmer.

Der Empfänger wird zwischen LED Netzteil und LED Streifen geschaltet und dimmt die LED Beleuchtung via PWM (Pulsweitenmodulation). Damit der Funk Empfänger auf das Signal des Funk Wand-Dimmers reagiert, müssen beide Geräte miteinander gekoppelt werden. Dazu zuerst kurz die Anlerntaste des Funk Empfängers, anschließend die gewünschte Zonentaste und die Skala des Wand-Dimmers drücken. Ein Aufblinker der LEDs bestätigt die Koppelung. Es ist auch möglich, mehrere Funk Empfänger. Bei mehreren Zonen, für jede Zone (jeweils eigener Empfänger) das Prozedere wiederholen. Zum Entkoppeln des Funk-Empfängers drücken Sie die Anlerntaste für ca. 5 Sek.





### DMX512

Für eine kabelgebundene Signalübertragung via DMX Signal wird der *DMX512 Empfänger* benötigt. Der Anschluss ist wie auf dem Schaltplan weiter unten dargestellt, durchzuführen. Um die Empfänger den richtigen Zonen zuzuordnen, müssen diese adressiert werden. Die Adresswahl geschieht direkt am Dekoder mit Hilfe der drei Tasten unterhalb der 7-Segment Anzeige. Wählen Sie für Zone 1 „001“ für Zone 2 „005“, für Zone 3 „009“ und für Zone 4 „013“. Sie können auch mehrere Dekoder einer Zone zuordnen. Bevor Sie die Adresswahl vornehmen können, müssen Sie erst die Tastensperre lösen. Drücken Sie hierzu eine der Tasten für ca. 3 Sekunden. Die Anzeige fängt anschließend an zu blinken und Sie können die gewünschte Adresse eingeben.

Falls Sie DMX512 und K-4 Funk Empfänger miteinander kombinieren möchten, beachten Sie die Dimmstufen der DMX512 Empfänger an die Dimmstufen der K-4 Funkepfänger anzupassen. Nähere Informationen hierzu entnehmen Sie der Bedienungsanleitung des DMX512 Empfängers (Art. 13252).

