

2,4G 4-Zonen RGB LED Funk-Wand-Controller Set

Technische Daten Funk Empfänger

- Zum Anschluss von mehrfarbigen RGB LED Streifen
- 3 Kanal Funk Empfänger
- Ein- u. Ausgangsspannung : 12V – 24V DC
- Ausgangsstrom max.: 10A (und max. 6A je Kanal)
- Maße (in mm): 85 x 45 x 23
- Funk Empfänger kann mit mehreren Steuereinheiten gleichzeitig gekoppelt sein
- Funk Empfänger kann mit Funk Fernbedienung, Wandsteuerung u. Wifi Controller angesteuert werden

Technische Daten Wandsteuerung

- Optimiert für die Steuerung von mehrfarbigen RGB und RGBW LED Streifen
- 3/4 Kanal Funk Wandsteuerung
- Stromversorgung: 2 x AAA Batterien oder 230V AC
- Maße (in mm): 86 x 86 x 20 (Batteriebetrieb)
86 x 86 x 11/33 (230VAC außen/innen)
- Oberfläche Front: Glas
- Reichweite Funk-Signal: 20m
- Leuchtfarbe / Helligkeit kann über Farbfeld / Helligkeitsbalken ausgewählt werden
- diverse vordefinierte Farbverlaufsprogramme
- Geschwindigkeit der Farbverläufe kann eingestellt werden
- Separate Steuerung von bis zu 4 Zonen
- Ebenfalls kombinierbar mit unserem Wifi Controller für unsere 2,4G Serie
- Bei der Verwendung mehrerer 2,4G 4-Zonen LED Funk-Controller, können diese einzelnen Zonen auf der Funk Wandsteuerung zugeordnet werden
- Wandsteuerung verfügt über Tastenton, welcher aktiviert oder deaktiviert werden kann. Zum Aktivieren die Master „An“ Taste für 5s gedrückt lassen. Zum Deaktivieren Master „Aus“ Taste 5s gedrückt lassen.
- Mit der 4Z RGBW-RGB LED Funk Wandsteuerung können sowohl RGB als auch RGBW LED Controller angesprochen werden



Leuchtfarbe Über das Farbfeld kann die gewünschte Leuchtfarbe eingestellt werden



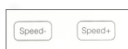
Helligkeit Über den Helligkeitsbalken kann die Helligkeit der Beleuchtung stufenlos eingestellt werden.



White Mit der Taste wird die RGB Beleuchtung auf Weiß geschaltet



Mode Mit der Mode Taste können die unterschiedlichen Farbverlaufsprogramme aktiviert werden. Durch mehrmaliges Drücken kann durch die Farbverlaufsprogramme navigiert werden



Speed + / Speed - Mit den Tasten kann die Geschwindigkeit der Farbverläufe eingestellt werden.

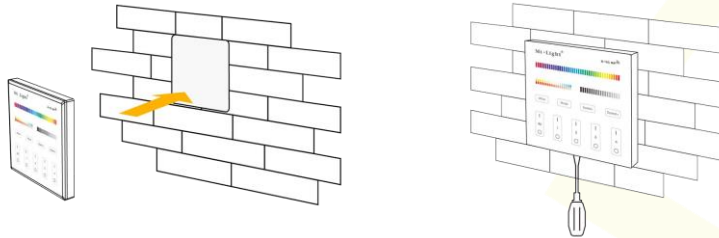


Zonensteuerung Über die Zonentasten können Sie die einzelnen Zonen ein-/ausschalten, bzw. aktivieren um weitere Einstellungen vorzunehmen. Durch langes Drücken der Zonen An / Aus Taste wird die Beleuchtung der Zone auf weiß gestellt. Durch Drücken von 2 Zonen werden nachfolgende Befehle bei beiden Zonen durchgeführt. Mit „ALL“ können alle Zonen zeitgleich eingeschaltet, bzw. zu aktiviert werden. Durch langes Drücken der „ALL“ An Taste wird die Beleuchtung auf weiß gestellt.

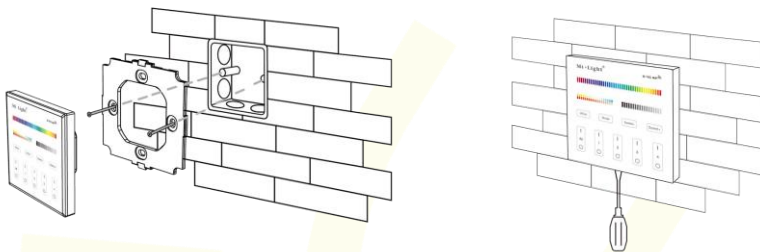
2,4G 4-Zonen RGB LED Funk-Wand-Controller Set

Stromversorgung RGB LED Funk Wandsteuerung

Wir bieten die RGB LED Funk Wandsteuerung in 2 Varianten an: mit Batteriebetrieb (2 x AAA 1,5V Batterien) oder 230V AC zur Stromversorgung. Die Variante mit Batteriebetrieb kann aufputz durch Verschrauben oder per doppelseitiges Klebeband (im Lieferumfang enthalten) montiert werden.



Die Variante mit 230V AC Stromversorgung kann auf Unterputz Dosen gesetzt werden. Im Lieferumfang ist eine Montageplatte enthalten.

Koppelung von RGBW-RGB LED Funk Wandsteuerung und RGB LED Funk Controller (Empfänger)

Sie können mit der 2,4G 4-Zonen RGBW-RGB Funk Wandsteuerung eine unbegrenzte Anzahl an RGB LED Funk-Controllern steuern, wobei diese einer der 4 Zonen auf der Wandsteuerung zugeordnet werden müssen.

Zum Koppeln die Stromzufuhr des Controllers zunächst unterbrechen, Stromzufuhr wieder herstellen und sofort die AN Taste der zuzuordnenen Zone drücken und gedrückt lassen. Ein Aufblinken der LEDs bestätigt die Koppelung.

Zum Entkoppeln die Stromzufuhr des Controllers zunächst unterbrechen, Stromzufuhr wieder herstellen und sofort AN Taste der zugeordneten Zone drücken und gedrückt lassen. Ein Aufblinken der LEDs bestätigt die Entkoppelung.

Ein Funk Empfänger kann mit mehreren Steuereinheiten wie Funk Wandsteuerung oder Funk-Fernbedienung gleichzeitig gekoppelt sein. Ein Funk Empfänger kann allerdings nur einmal mit der gleichen Steuereinheit gekoppelt sein. Eine mehrmalige Koppelung auf unterschiedliche Zonen ein und derselben Steuereinheit (z.B. sowohl mit Zone 1 als auch Zone 2 gekoppelt) ist nicht möglich.

Anschluss RGB LED Funk Empfänger

LED Streifen und Stromzufuhr, wie in der Zeichnung beschrieben anschließen. Alternativ kann auch ein DC Stecker für die Stromzufuhr verwendet werden (Power 2).

