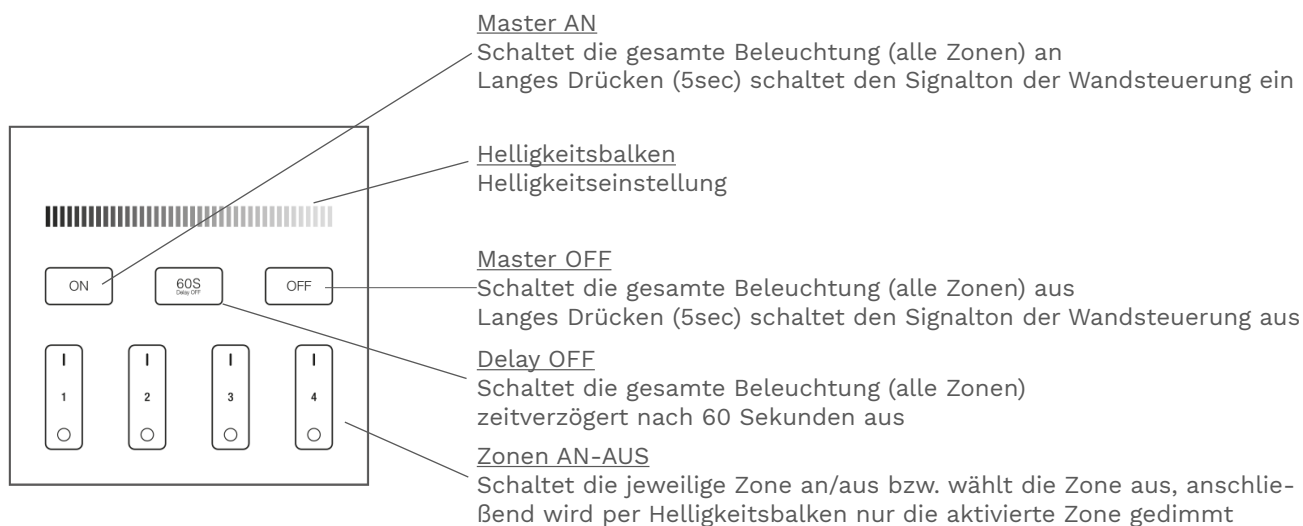


2,4G 4-Zonen LED Funk Wandsteuerung

Technische Daten 2,4G 4-Zonen LED Funk Wandsteuerung

zur Steuerung von	einfarbigen LED Streifen
Signalübertragung	2,4GHz 4Z Funk Signal
zur Ansteuerung von	2,4G 4Z LED Funk-Dimmer (Art.: 13339s) 2,4G 4Z+WIFI RGBW-RGB-CCT LED Funk-Controller (Art: 13435) 2,4G 4Z RGBW-RGB-CCT LED Funk Controller (Art.: 13443) 2,4G 4Z LED Funk TRIAC Dimmer 230VAC (Art.: 13498)
Reichweite max.	30m
Ausführungen	mit 230V AC Stromversorgung (T-Version, Art.: 13409) mit Stromversorgung über Batterie (2x AAA 1,5V Batterien, nicht im Lieferumfang enthalten (B-Version, Art.: 13408)
Maße (L x B x H)	86mm x 86mm x 33mm (T-Version, Art.: 13409) 86mm x 86mm x 16mm (B-Version, Art.: 13408 / 13495)
Lieferumfang	Funk Wandsteuerung in gewählter Ausführung



Kopplung LED Funk Wandsteuerung und Funk Dimmer

Vor Nutzung muss die 4-Zonen Funk Wandsteuerung mit den entsprechenden Funk Empfängern gekoppelt werden. Maximal 4 Fernsteuerungen können gleichzeitig mit einem Funk Dimmer gekoppelt sein. Bei Ankopplung weiterer Fernsteuerungen wird die „älteste“ Kopplung überschrieben.

Zur Kopplung die Stromzufuhr des entsprechenden Funk Dimmers unterbrechen, Verbindung wieder herstellen und anschließend sofort 3 x die AN-Taste der ZONE drücken, der der jeweilige Funk Dimmer zugeordnet werden soll. Ein dreimaliges Blinken des LED Streifens bestätigt die erfolgreiche Kopplung. Es ist nicht möglich den gleichen Funk-Dimmer bspw. mit Zone 1 und Zone 3 der gleichen 4 Zonen Funk Wandsteuerung zu koppeln. Zum Entkoppeln ebenfalls die Stromzufuhr unterbrechen, wieder herstellen und anschließend 5 x die AN-Taste (1-Zonen Steuerung), bzw. die ZONEN AN-Taste der entsprechenden Zone drücken. Der angeschlossene LED Streifen blinkt 10x zur Bestätigung der Entkopplung. Bei Entkopplung der Funk Wandsteuerung werden alle Kopplungen des entsprechenden Funk Dimmers gelöscht. Es können mehrere Funk Dimmer auf eine Zone gekoppelt sein und reagieren dann synchron.

Einstellung PWM Frequenz LED Funk Dimmer

2,4G 4Z LED Funk Dimmer (Art.: 13339s) dimmen angeschlossene LED Streifen via PWM Signal, wobei die PWM Frequenz auf 500Hz oder 8kHz eingestellt werden kann. Je nach angeschlossenem LED Streifen kann sich das Dimmergebnis je nach Dimmfrequenz unterscheiden. Wir empfehlen bspw. bei DTW (Dim to warm) LED Streifen die PWM-Frequenz auf 8kHz einzustellen um eine stärkere Verschiebung ins warmweiße zu erzielen. Bei längeren Strecken mit IC LED Streifen kann das Dimmergebnis wiederum bei 500Hz angenehmer sein. Die Dimmfrequenz kann bequem an der Funk Fernsteuerung eingestellt werden.

PWM Frequenz auf 8kHz einstellen: AUS-Taste 1x drücken, anschließend sofort 5x AN-Taste drücken.

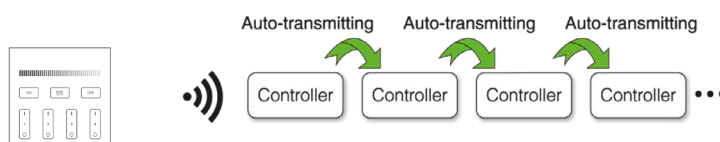
Der LED Streifen blinkt 2 x schnell auf und bestätigt die Einstellung der PWM-Frequenz auf 8kHz

PWM Frequenz auf 500Hz einstellen: AN-Taste 1x drücken, anschließend sofort 5x AUS-Taste drücken.

Der LED Streifen blinkt 2 x langsam auf und bestätigt die Einstellung der PWM-Frequenz auf 500Hz. Soll bei einer Mehr-Zonen Steuerung lediglich eine Zone „umgestellt“ werden, so muss das o.g. Prozeder mit den Zonen-Tasten vollzogen werden.

Repeater Funktion

Bei Verwendung mehrerer 2,4G 4Z LED Funk Dimmer (13339s) dienen diese untereinander als Repeater und leiten Signale weiter. Dank Repeater Funktion kann die effektive Reichweite der Funk-Steuerung erweitert werden.



Passende Empfänger für die 2,4G 4-Zonen LED Funk Wandsteuerung

Die LED Funk Wandsteuerung ist mit vielen 4Z Funk Empfängern kompatibel und kann diese zumindest schalten und die Helligkeit einstellen. Ist beispielsweise im Nebenraum eine 4Z RGBW Lichtsteuerung im Betrieb, kann diese (bei vorheriger Kopplung) per LED Funk Wandsteuerung geschaltet und gedimmt werden. Bei Mischung unterschiedlicher Funk Empfänger ist eine Fernsteuerung zu wählen die für den Funk Empfänger mit den meisten Kanälen konzipiert ist. Sind bspw. 4 Funk Empfänger (2 x LED-Dimmer, 1 x RGB Controller, 1 x RGB+CCT Controller) im Betrieb, so ist es sinnvoll eine RGB+CCT LED Funk Fernsteuerung zu verwenden um alle Funktionen der 4 Funk Empfänger zu nutzen. Nachfolgende Funk Empfänger sind für den Betrieb von einfarbigen LED Streifen konzipiert und können mit LED Funk Wandsteuerung angesteuert werden.



2,4G 4Z LED Funk-Dimmer (Art.: 13339s)

für einfarbige LED Streifen, Funktionen: An/Aus, Helligkeit, Nachtlicht (Master/Zonen AUS-Taste gedrückt lassen), PWM-Frequenz einstellbar, Repeater Funktion



2,4G 4Z RGBW-LED Funk Controller (Art.: 13443)

für einfarbige und dualweiße CCT LED Streifen (einstellbar), Funktionen: An/Aus, Helligkeit, Farbtemperatur, Nachtlicht (Master/Zonen AUS-Taste gedrückt lassen), Repeater Funktion

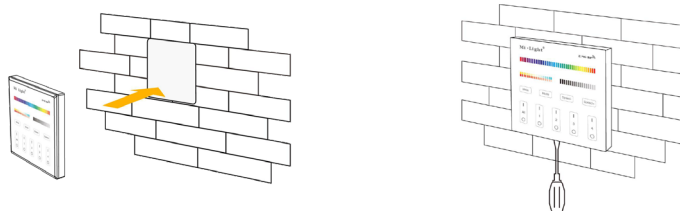


2,4G 4Z+WIFI RGBW-LED Funk Controller (Art.: 13435)

für einfarbige und dualweiße CCT LED Streifen (einstellbar), Funktionen: An/Aus, Helligkeit, Farbtemperatur, Nachtlicht (Master/Zonen AUS-Taste gedrückt lassen), Repeater Funktion, integrierte Wifi-Schnittstelle zur Steuerung via Smartphone

Montage 4Z LED Funk Wandsteuerung

Wir bieten die LED Funk Wandsteuerung in 2 Varianten an: mit Batteriebetrieb (2 x AAA 1,5V Batterien) oder 230V AC zur Stromversorgung. Die Variante mit Batteriebetrieb kann aufputz durch Verschrauben oder per doppelseitiges Klebeband (im Lieferumfang enthalten) montiert werden.



Die Variante mit 230V AC Stromversorgung kann auf Unterputzdosen gesetzt werden. Im Lieferumfang ist eine Montageplatte enthalten.

