

## 2,4G 4-Zonen RGBW-RGB LED Funk Wandsteuerung

### Technische Daten 2,4G 4-Zonen RGBW-RGB LED Funk Wandsteuerung

zur Steuerung von	farbigen RGB LED Streifen u. farbig-weißen RGBW LED Streifen
Signalübertragung	2,4GHz 4Z Funk Signal
zur Ansteuerung von	2,4G 4Z RGB LED Funk-Controller (Art.: 13335s) 2,4G 4Z RGBW-RGB LED Funk-Controller (Art.: 13336s) 2,4G 4Z+WIFI RGBW-RGB-CCT LED Funk-Controller (Art.: 13435) 2,4G 4Z RGBW-RGB-CCT LED Funk Controller (Art.: 13443) ZIGBEE + 2,4G 4Z RGBW-RGB LED Funk Controller (Art. 13446) 2,4G 4Z LED Funk TRIAC Dimmer 230VAC (Art.: 13498)
Reichweite max.	30m
Ausführungen	mit 230V AC Stromversorgung (T-Version, Art.: 13413) mit Stromversorgung über Batterie (2x AAA 1,5V Batterien, nicht im Lieferumfang enthalten) (B-Version, Art.: 13412 / 13496)
Maße (L x B x H)	86mm x 86mm x 33mm (T-Version, Art.: 13409) 86mm x 86mm x 20mm (B-Version weiß, Art.: 13408) 86mm x 86mm x 16mm (B-Version schwarz, Art.: 13496)
Lieferumfang	Funk Wandsteuerung in gewählter Ausführung

- WHITE**  
Schaltet die Beleuchtung auf weiß (RGB) oder weißen Kanal (RGBW) an
- Farbbalken**  
Farbeinstellung
- Helligkeitsbalken**  
Helligkeitseinstellung
- SPEED- SPEED+**  
Geschwindigkeit des Farbverlaufs, bei statischer Lichtfarbe Sättigung
- MODE**  
Navigiert durch mehrmaliges Drücken durch dynamische Farbverläufe
- Zonen AN-AUS**  
Schaltet die jeweilige Zone an/aus bzw. wählt die Zone aus, welche eingestellt werden soll (Farbe, Helligkeit, Sättigung, Farbverlauf)
- Master AN-AUS**  
Schaltet die gesamte Beleuchtung (alle Zonen) an  
Langes Drücken (5sec) schaltet den Signalton der Wandsteuerung ein (AN) oder aus (AUS)

### Kopplung RGBW-RGB LED Funk Wandsteuerung und Funk Controller

Vor Nutzung muss die 4-Zonen Funk Wandsteuerung mit den entsprechenden Funk Empfängern gekoppelt werden. Maximal 4 Fernsteuerungen können gleichzeitig mit einem Funk Controller gekoppelt sein. Bei Ankopplung weiterer Fernsteuerungen wird die „älteste“ Kopplung überschrieben.

Zur Kopplung die Stromzufuhr des entsprechenden Funk Controller unterbrechen, Verbindung wieder herstellen und anschließend sofort 3 x die AN-Taste der ZONE drücken, der der jeweilige Funk Controller zugeordnet werden soll. Ein dreimaliges grünes Blinken des RGB/RGBW LED Streifens bestätigt die erfolgreiche Kopplung. Es ist nicht möglich den gleichen Funk-Controller bspw. mit Zone 1 und Zone 3 der gleichen 4 Zonen Funk Wandsteuerung zu koppeln. Zum Entkoppeln ebenfalls die Stromzufuhr unterbrechen, wieder herstellen und anschließend 5 x die ZONEN AN-Taste der entsprechenden Zone drücken. Der angeschlossene RGBW/RGB LED Streifen blinkt rot zur Bestätigung der Entkopplung. Bei Entkopplung der Funk Wandsteuerung werden alle Koppelungen des entsprechenden Funk Controllers gelöscht. Es können mehrere Funk Controller auf eine Zone gekoppelt sein und reagieren dann synchron.

### Einstellung PWM Frequenz LED Funk Controller

2,4G 4Z RGB LED Funk Controller (Art.: 13336s) und 2,4G 4Z RGBW LED Funk Controller (Art.: 13335s) dimmen angeschlossene RGB bzw. RGBW LED Streifen via PWM Signal, wobei die PWM Frequenz auf 500Hz oder 8kHz eingestellt werden kann. Je nach angeschlossenem RGBW u. RGBW LED Streifen kann sich das Dimmresultat je nach Dimmfrequenz unterscheiden. Die Dimmfrequenz kann bequem an der Funk Fernsteuerung eingestellt werden. PWM Frequenz auf 8kHz einstellen: AUS-Taste 1x drücken, anschließend sofort 5x AN-Taste drücken.

Der LED Streifen blinkt 2 x schnell auf und bestätigt die Einstellung der PWM-Frequenz auf 8kHz

PWM Frequenz auf 500Hz einstellen: AN-Taste 1x drücken, anschließend sofort 5x AUS-Taste drücken.

Der LED Streifen blinkt 2 x langsam auf und bestätigt die Einstellung der PWM-Frequenz auf 500Hz. Soll bei einer Mehr-Zonen Steuerung lediglich eine Zone „umgestellt“ werden, so muss das o.g. Prozeder mit den Zonen-Tasten vollzogen werden.

### Farbverlaufsprogramme RGB / RGBW LED Funk Controller

Der 2,4G 4Z RGB LED Funk Controller (13336s) und 2,4G 4Z RGBW LED Funk Controller (13335s) besitzen 18 vordefinierte dynamische Farbverlaufsprogramme. Diese können aktiviert werden und die Helligkeit, Sättigung und die Geschwindigkeit des Farbverlaufs eingestellt werden. Durch mehrmaliges Drücken der M-Taste (siehe Fernbedienungen und Wandsteuerungen nächste Seite) kann zwischen Farbverlauf 1-9 oder zwischen Farbverlauf 10-18 navigiert werden. Um zwischen den Farbverlaufgruppen 1-9 und 10-18 zu wechseln, gehen Sie wie folgt vor: Farbverläufe 1-9: Stromzufuhr unterbrechen, wieder herstellen und anschließend 5 x Taste „PS+“ drücken (Geschwindigkeit erhöhen). Der angeschlossene RGB/RGBW LED Streifen blinkt 3 x blau, Farbverläufe 1-9 ist nun aktiv. Farbverläufe 10-18: Stromzufuhr unterbrechen, wieder herstellen und anschließend 5 x Taste „PS-“ drücken (Geschwindigkeit mindern). Der angeschlossene RGB/RGBW LED Streifen blinkt 3 x gelb, Farbverläufe 10-18 sind nun aktiv.

### Weißlicht aus RGB LED Streifen und Farbsättigung

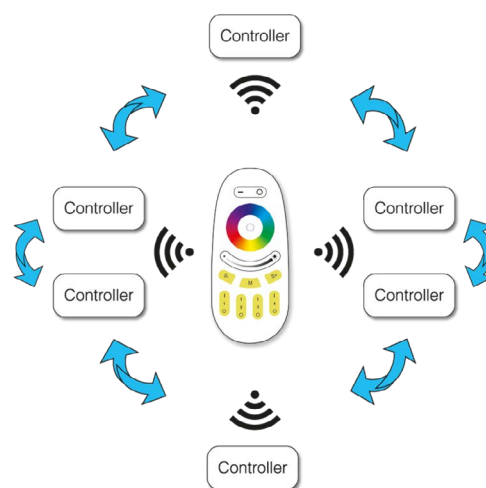
Der 2,4G 4Z RGB LED Funk Controller kann die RGB LED Streifen weiß leuchten lassen. Hierbei werden alle 3 Kanäle auf gleiche Helligkeit gestellt. Dazu die „WHITE“ Taste drücken. Zusätzlich kann über die Tasten „S-“ und „S+“ das weiße Licht eingefärbt werden um eine Verschiebung der Farbtemperatur zu „imitieren“ (grün/gelblich als „warmweiß“ zu bläulich als „kaltweiß“). Beachten Sie, dass das weiße Licht, generiert aus RGB LED Streifen keine hohe Güte und schlechte Farbwiedergabe hat. Falls Sie einen hohen Wert auf ein vernünftiges und effizientes Weißlicht legen, empfehlen wir RGBW LED Streifen zu verwenden.

Beim 2,4G 4Z RGBW LED Controller (13335s) wird über Taste „WHITE“ der weiße Kanal aktiviert.

Falls die angeschlossene Beleuchtung (übers Farbrad) auf eine statische Farbe eingestellt ist, kann über die Tasten „Speed-“ und „Speed+“ die Sättigung der Leuchtfarbe durch Beimischung von Weiß reguliert werden.

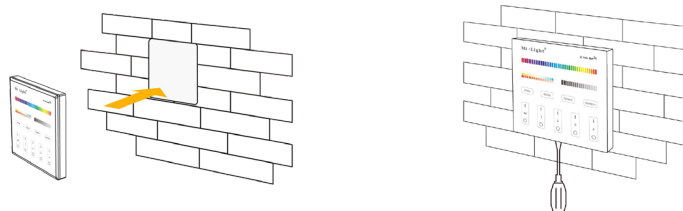
### Auto Synchronisation bei Farbverläufen

Bei Farbverläufen über mehrere RGB/RGBW LED Funk Controller hinweg kann es, aufgrund kleinster zeitlicher Toleranzen, bei den Farbverläufen über die Zeit (nach mehreren Stunden) zu einer wahrnehmbaren zeitliche Verschiebung (durch Aufsummierung der Toleranzen) kommen. Bspw. ist ein Controller bereits bei Farbe blau, während der zweite Controller noch bei der vorherigen Farbe ist. Damit Farbverläufe über mehrere Controller hinweg synchron bleiben, verfügen 2,4G 4Z RGB LED Funk Controller (13336s) und 2,4G 4Z RGBW LED Funk Controller (13335s) über eine Auto-Synchronisation.

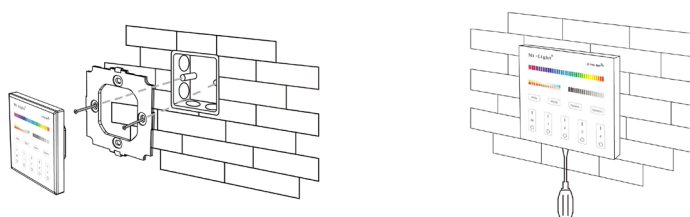


### Montage 4Z RGBW-RGB LED Funk Wandsteuerung

Wir bieten die LED Funk Wandsteuerung in 2 Varianten an: mit Batteriebetrieb (2 x AAA 1,5V Batterien) oder 230V AC zur Stromversorgung. Die Variante mit Batteriebetrieb kann aufputz durch Verschrauben oder per doppelseitiges Klebeband (im Lieferumfang enthalten) montiert werden.



Die Variante mit 230V AC Stromversorgung kann auf Unterputzdosen gesetzt werden. Im Lieferumfang ist eine Montageplatte enthalten.



### Passende Empfänger für die 2,4G 4-Zonen RGBW-RGB LED Funk Wandsteuerung

Die RGBW-RGB LED Funk Wandsteuerung ist mit vielen 4Z Funk Empfängern kompatibel und kann diese zumindest schalten und die Helligkeit einstellen. Ist beispielsweise im Nebenraum eine 4Z CCT Lichtsteuerung im Betrieb, kann diese (bei vorheriger Kopplung) auch per RGBW-RGB LED Funk Wandsteuerung geschaltet und gedimmt werden (und die Farbtemperatur via „Speed-“ und „Speed+“ eingestellt werden). Bei Mischung unterschiedlicher Funk Empfänger ist eine Fernsteuerung zu wählen die für den Funk Empfänger mit den meisten Kanälen konzipiert ist. Sind bspw. 4 Funk Empfänger (2 x CCT Controller, 1 x RGB Controller, 1 x RGB+CCT Controller) im Betrieb, so ist es sinnvoll eine RGB+CCT LED Funk Fernsteuerung zu verwenden um alle Funktionen der 4 Funk Empfänger zu nutzen. Nachfolgende Funk Empfänger sind für den Betrieb von farbigen RGB LED und farbig-weißen RGBW LED Streifen konzipiert und mit der RGBW-RGB LED Funk Wandsteuerung kompatibel.



#### 2,4G 4Z RGB Funk-Controller (Art.: 13336s)

für farbige RGB LED Streifen, Funktionen: An/Aus, Helligkeit, Lichtfarbe, Nachtlicht (Master/Zonen AUS-Taste gedrückt lassen), 18 Farbverläufe, Geschwindigkeit Farbverläufe, Weiß aus RGB, Weißlicht justieren („S-“ S+“), PWM-Frequenz einstellbar, Repeater Funktion, Autosync Funktion



#### 2,4G 4Z RGBW LED Funk-Controller (Art.: 13335s)

für farbig-weiße RGBW LED Streifen, Funktionen: An/Aus, Helligkeit, Lichtfarbe, Nachtlicht (Master/Zonen AUS-Taste gedrückt lassen), 18 Farbverläufe, Geschwindigkeit Farbverläufe, Weißlicht, Farbsättigung, PWM-Frequenz einstellbar, Repeater Funktion, Autosync Funktion



#### 2,4G 4Z RGBW-RGB-CCT LED Funk Controller (Art.: 13443)

für RGB und RGBW LED Streifen (einstellbar), Funktionen: An/Aus, Helligkeit, Nachtlicht (Master/Zonen AUS-Taste gedrückt lassen), Weißlicht (AN-Taste gedrückt lassen), Farbverläufe, Geschwindigkeit Farbverläufe, Farbsättigung, Repeater Funktion, Autosync Funktion



#### 2,4G 4Z+WIFI RGBW-RGB-CCT LED Funk-Controller (Art.: 13435)

für RGB und RGBW LED Streifen (einstellbar), Funktionen: An/Aus, Helligkeit, Nachtlicht (Master/Zonen AUS-Taste gedrückt lassen), Weißlicht (AN-Taste gedrückt lassen), Farbverläufe, Geschwindigkeit Farbverläufe, Farbsättigung, Repeater Funktion, Autosync Funktion, integrierte Wifi-Schnittstelle zur Steuerung via Smartphone und Tablet



#### ZIGBEE + 2,4G 4Z RGBW-RGB LED Funk Controller (Art.: 13446)

für RGB und RGBW LED Streifen, Funktionen: An/Aus, Helligkeit, Lichtfarbe, Farbverläufe, Geschwindigkeit Farbverläufe, Nachtlicht (Master/Zonen AUS-Taste gedrückt lassen), Funk Empfänger lässt sich auch via ZIGBEE Protokoll steuern (auch über Sprachsteuerung)

### Repeater Funktion

Bei Verwendung mehrerer Controller mit Repeater Funktion dienen diese untereinander als Repeater und leiten Signale weiter. Dank Repeater Funktion kann die effektive Reichweite der Funk-Steuerung erweitert werden.

